



Zu Fragen rund um das Thema **Betriebliche Gesundheitsförderung (BGF)** steht unter www.bgf-koordinierungsstelle.de/bremen eine regionale Anlaufstelle für Unternehmen im Land Bremen zur Verfügung. Mit diesem Informationsportal, inkl. kostenfreier Expertenberatung, unterstützen die **Bremer Krankenkassen** insbesondere Klein- und mittelständische Betriebe dabei, das Thema BGF anzugehen und auszubauen.



STEUERFREIHEIT FÜR ARBEITGEBERLEISTUNGEN

Bestimmte Maßnahmen der betrieblichen Gesundheitsförderung sind bis zu 600 Euro pro Mitarbeiter und Jahr **steuerfrei**. Die vom Bundesfinanzministerium veröffentlichte Umsetzungshilfe zur steuerlichen Anerkennung von Arbeitgeberleistungen nach § 3 Nr. 34 Einkommensteuergesetz beschreibt die geltenden Grundsätze anhand von Beispielen und führt exemplarisch Leistungen auf, die nicht steuerfrei sind.

Unter die Steuerbefreiung fallen:

- ✔ zertifizierte Leistungen zur individuellen verhaltensbezogenen Prävention (**zertifizierte Präventionskurse** der Krankenkassen und zertifizierte Präventionskurse auf Veranlassung des Arbeitgebers),
- ✔ unter Einhaltung bestimmter Vorgaben **nicht zertifizierte Präventionskurse** des Arbeitgebers,
- ✔ **Leistungen zur BGF des Arbeitgebers**, wenn die Leistungen Bestandteil eines BGF-Prozesses sind und im Handlungsfeld „gesundheitsförderlicher Arbeits- und Lebensstil“ des Leitfadens Prävention erbracht werden. Alle Informationen zum Leitfaden Prävention finden Sie [hier](#).

Erfahrungsgemäß besitzt die Steuerbefreiung für Unternehmen eine hohe Relevanz, die Beratung zu der Anwendung der Steuerbefreiung fällt jedoch nicht in die Verantwortlichkeit der BGF-Koordinierungsstelle bzw. der gesetzlichen Krankenkassen. Für Fragen zur Steuerbefreiung können sich Unternehmen an das jeweils zuständige Finanzamt wenden oder Informationen beim Bundesfinanzministerium einholen.

TIPPS UND TOOLS FÜR NETZWERKENDE

Neben der individuellen Beratung gewinnt die überbetriebliche Betreuung und die Beratung von Netzwerken an Bedeutung. Netzwerke sind eine niedrigschwellige Form, um vor allem kleine Betriebe für BGF zu sensibilisieren, motivieren und unterstützen.

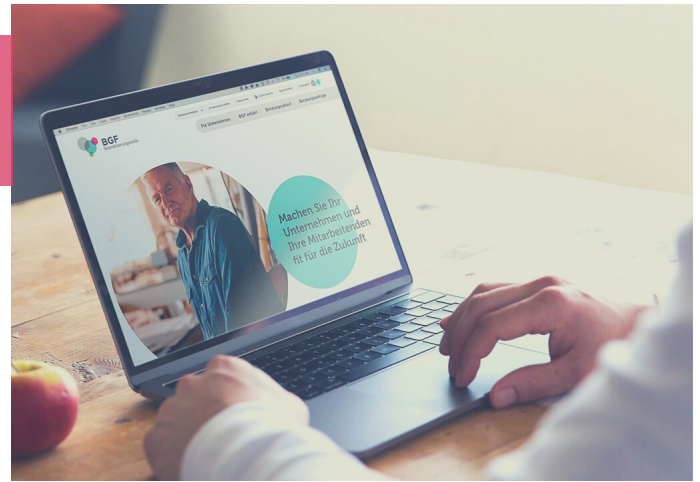


In dem Projekt „**Gesund. Stark. Erfolgreich. Der gemeinsame Gesundheitsplan**“ wurden verschiedene Tools für die einzelnen Phasen der Netzwerkarbeit erstellt.

Die sog. Landkarte der Netzwerke bietet die Möglichkeit, nach Gesundheitsnetzwerken in der Region zu suchen. Zudem können sich Gesundheitsnetzwerke für Betriebe, die offen für neue Mitglieder sind, hier eintragen lassen. Nähere Informationen finden Sie unter: www.der-gesundheitsplan.de.

VERANSTALTUNGEN

In Kooperation mit der **Handelskammer Bremen** führt die BGF-Koordinierungsstelle Land Bremen zwei Vortragsveranstaltungen in Bremen und Bremerhaven mit der Gelegenheit zu Gruppendiskussionen zum Thema „**Burnout-Prophylaxe in Unternehmen**“ durch. Die Veranstaltungshinweise sowie die Gelegenheit zur Anmeldung finden Interessierte auf der Homepage der Handelskammer Bremen. Die Teilnahme ist kostenfrei.



Wann: 06.07.2022, 15:30 Uhr, Handelskammer Bremen, Standort Bremerhaven

Wann: 11.07.2022, 15:00 Uhr, Haus Schütting, Bremen

Anmelden können Sie sich **hier** für Bremerhaven und **hier** für Bremen oder über das Webportal der BGF-Koordinierungsstelle.

Wie freuen uns, Sie bei der Veranstaltung, welche in Präsenz stattfinden wird, begrüßen zu dürfen!



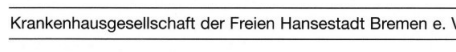
INFOVERANSTALTUNG ERSTMALS DIGITAL

Am 19.01.2022 führte die BGF-Koordinierungsstelle Land Bremen erstmals die Digitalveranstaltung "**Hey Chef*in!**" in Zusammenarbeit mit der Deutschen Gesetzlichen Unfallversicherung und der Deutschen Gesetzlichen Rentenversicherung durch.

Unter dem Motto „**Gemeinsam. Resilient. Erfolgreich.**“ wurde über Förder- und Unterstützungsangebote der Sozialversicherung informiert. Die Teilnehmerinnen und Teilnehmer haben erfahren, wie der Betrieb oder die Einrichtung auch in stressigen Situationen erfolgreich bleiben kann, zum Beispiel durch Stärkung der **Resilienz** der Mitarbeitenden (engl. für Widerstandsfähigkeit). Zudem wurde erläutert, welche hohe Bedeutung die Gesundheit der Belegschaft dabei einnimmt. Insbesondere die Mehrwerte und Nutzen, sowohl für die Menschen im Betrieb als auch für das Unternehmen selbst wurden deutlich.

Neben allgemeinen Grundlagen zur Ressource Resilienz wurden Möglichkeiten vorgestellt, wie die gesetzlichen Krankenkassen und die Unfall- und Rentenversicherung vor Ort unterstützen können. Die **Präsentationen** aller Referenten und einen speziell angefertigten **Erklärfilm** finden Sie **hier**.

BETEILIGTE UND KOOPERATIONSPARTNER



Impressum:

BGF-Koordinierungsstelle Land Bremen nach § 20b Abs. 3 SGB V, vertreten durch den federführenden Verband:
Verband der Ersatzkassen e. V. (vdek), Laura Beuke, Martinstr. 34, 28195 Bremen, laura.beuke@vdek.com

Bildnachweise: stock.adobe.com / vegefox.com; unsplash.com/@magnetme; istockphoto.com / stockfour