



**BGF**

Koordinierungsstelle

LAND BREMEN

# NEWSLETTER

9. Ausgabe / April 2024

Zu Fragen rund um das Thema **Betriebliche Gesundheitsförderung (BGF)** steht unter [www.bgf-koordinierungsstelle.de/bremen](http://www.bgf-koordinierungsstelle.de/bremen) eine regionale Anlaufstelle für Unternehmen im Land Bremen zur Verfügung. Mit diesem Informationsportal, inkl. kostenfreier Expertenberatung, unterstützen die **Bremer Krankenkassen** insbesondere klein- und mittelständische Betriebe dabei, das Thema BGF anzugehen und auszubauen.



**BGF**  
Koordinierungsstelle  
LAND BREMEN



**Gesundheit im Betrieb**  
Starke Partner für gesunde Arbeit

## GESUNDHEIT IM BETRIEB STARKE PARTNER FÜR GESUNDE ARBEIT

Die BGF-Koordinierungsstelle Land Bremen hat im März 2024 die **Broschüre** "Gesundheit im Betrieb - Starke Partner für gesunde Arbeit" veröffentlicht.

Neben der BGF-Koordinierungsstelle Land Bremen sowie der gesetzlichen Krankenversicherung

stellen auch die gesetzliche Unfallversicherung, die Deutsche Rentenversicherung, der Verband Deutscher Betriebs- und Werksärzte e. V. sowie die staatlichen Arbeitsschutzbehörden im Land Bremen ihre Angebote rund um die Gesundheit im Betrieb vor. Die Broschüre gibt einen **Überblick über die Partner** in Bremen, die im Rahmen von Beratungs- und Unterstützungsangeboten für die psychische und physische Gesundheit in Betrieben zur Verfügung stehen. Auch allgemeine Informationen zur betrieblichen Gesundheitsförderung (BGF) sind enthalten.

Insgesamt bietet die Broschüre allen Betrieben einen komprimierten Überblick über das Netzwerk der BGF-Koordinierungsstelle Land Bremen. Wer **Kontakt** zu einzelnen Partnern aufnehmen möchte, findet die Kontaktmöglichkeiten ebenfalls in den jeweiligen Registern.

Die Broschüre steht [hier](#) zum pdf-Download zur Verfügung.

## GUTES ESSEN FÜR DEUTSCHLAND - ERNÄHRUNGSSTRATEGIE



Wir machen gutes Essen leichter – ein Gewinn für uns und unsere Erde. Das will die **Ernährungsstrategie** "Gutes Essen für Deutschland" der Bundesregierung erreichen, welche vom Bundesministerium für Ernährung und Landwirtschaft entwickelt wurde.

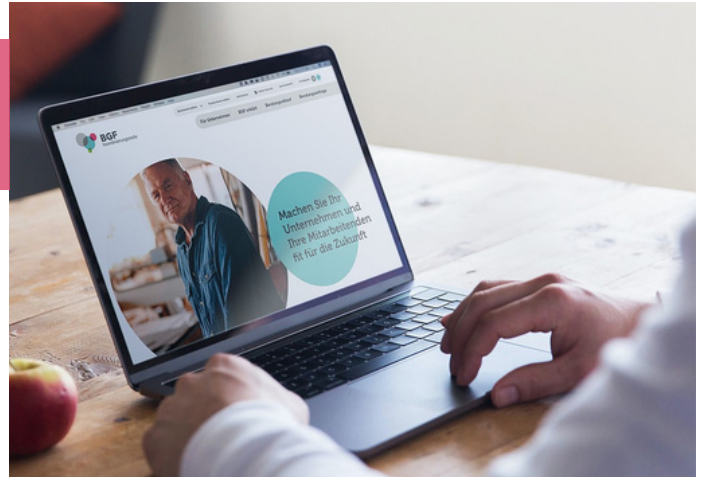
Die Strategie umfasst rund 90 Maßnahmen, um **gesundes** und **nachhaltiges** Essen für alle zugänglicher zu machen. Schwerpunkte liegen auf vielfältiger Ernährung in Kitas, Schulen und Kantinen sowie der Reduzierung von Lebensmittelverschwendung. Die Strategie plant kurz-, mittel- und langfristige **Maßnahmen** bis 2050 umzusetzen. Auch die **Ernährungssicherheit** und die nationalen und internationalen Nachhaltigkeitsziele der Bundesregierung sollen unterstützt werden.

Dabei geht es auch um **Gesundheit**: Mehr als jeder zehnte Mensch in Deutschland ist an Diabetes (Typ 2) erkrankt. Ungesunde Ernährung wird in Deutschland mit 14 Prozent aller Todesfälle in Verbindung gebracht. Gutes Essen ist ein **Gewinn** für die Menschen und die Erde. Denn leckeres, gesundes und nachhaltiges Essen ist Dreh- und Angelpunkt für die Gesundheit und das Wohlbefinden. Und es hilft gleichzeitig, unsere **Lebensgrundlagen** zu schützen: Umwelt, Artenvielfalt und Klima.

Alle weiteren Informationen zur Ernährungsstrategie finden Sie [hier](#).

## HITZE UND HITZESCHUTZ - TIPPS FÜR BETRIEBE

Viel Zeit verbringen wir am Arbeitsplatz. Dem Arbeitgeber kommt daher eine besondere Rolle beim **Hitzeschutz** zu. Denn Hitzebelastungen können die Leistungsfähigkeit und Gesundheit von Menschen in jedem **Arbeitsumfeld** beeinträchtigen – ganz gleich, ob vorwiegend in Büros, Industrie, Produktion, im Handel, Außendienst oder im Freien gearbeitet wird.



Den gesetzlichen Rahmen hierzu bildet das **Arbeitsschutzgesetz** (ArbSchG) und die zugehörigen Verordnungen, insbesondere die **Arbeitsstättenverordnung** (ArbStättV). Doch auch darüber hinaus kann viel getan werden, um die Beschäftigten auf die immer häufiger auftretenden heißen Tage und Hitzewellen vorzubereiten.

Damit Verantwortliche in Betrieben wissen, worauf sie achten können, hat die Bundeszentrale für gesundheitliche Aufklärung (BZgA) eine **Übersicht** von Maßnahmen zusammengestellt. Die **Maßnahmen** beziehen sich entweder auf den **Betrieb** selbst oder auf das **Verhalten** des Einzelnen. Welche dieser Empfehlungen in einem Betrieb sinnvoll und umsetzbar sind, sollte individuell im Rahmen der **Gefährdungsbeurteilung** entschieden werden. Für die Arbeitswelten **Pflege- und Betreuungseinrichtungen** sowie **Kitas und Schulen** finden Sie weitere **spezifische** Empfehlungen.

Die Übersicht der **BZgA** und weitere Informationen finden Sie **hier**.



## ANKÜNDIGUNGEN

In den kommenden Wochen finden in und um Bremen wieder verschiedene Veranstaltungen und Aktionen statt, an denen sich Betriebe beteiligen können:

- 23.04.2024 - Der **B2Run Bremen** findet statt und beginnt um 18:00 Uhr. **Hier** gibt es alle Infos.
- 31.05.2024 - Der 40. Abendvolkslauf **Wilstedt bei Nacht** startet um 17:00 Uhr und endet um 22:45 Uhr mit einem großen Feuerwerk. **Hier** gibt es alle Infos.
- 05.06.2023 - Der **Hitzeaktionstag** appelliert an alle: Hitzegefahren ernstnehmen – Hitzeschutz konsequent umsetzen. Institutionen und Verbände aber auch Einzelpersonen können sich beteiligen. **Hier** gibt es alle Infos.

## BETEILIGTE UND KOOPERATIONSPARTNER



Impressum:

BGF-Koordinierungsstelle Land Bremen nach § 20b Abs. 3 SGB V, vertreten durch den federführenden Verband:  
Verband der Ersatzkassen e. V. (vdek), Laura Beuke, Martinistr. 34, 28195 Bremen, [laura.beuke@vdek.com](mailto:laura.beuke@vdek.com)

Bildnachweise: Broschüre BGF-Koordinierungsstelle Land Bremen - Z&Z Agentur Dresden; <https://www.bmel.de/DE/themen/ernaehrung/ernaehrungsstrategie.html>; Robert Kneschke/Adobe Stock; BGF-Koordinierungsstelle Land Bremen